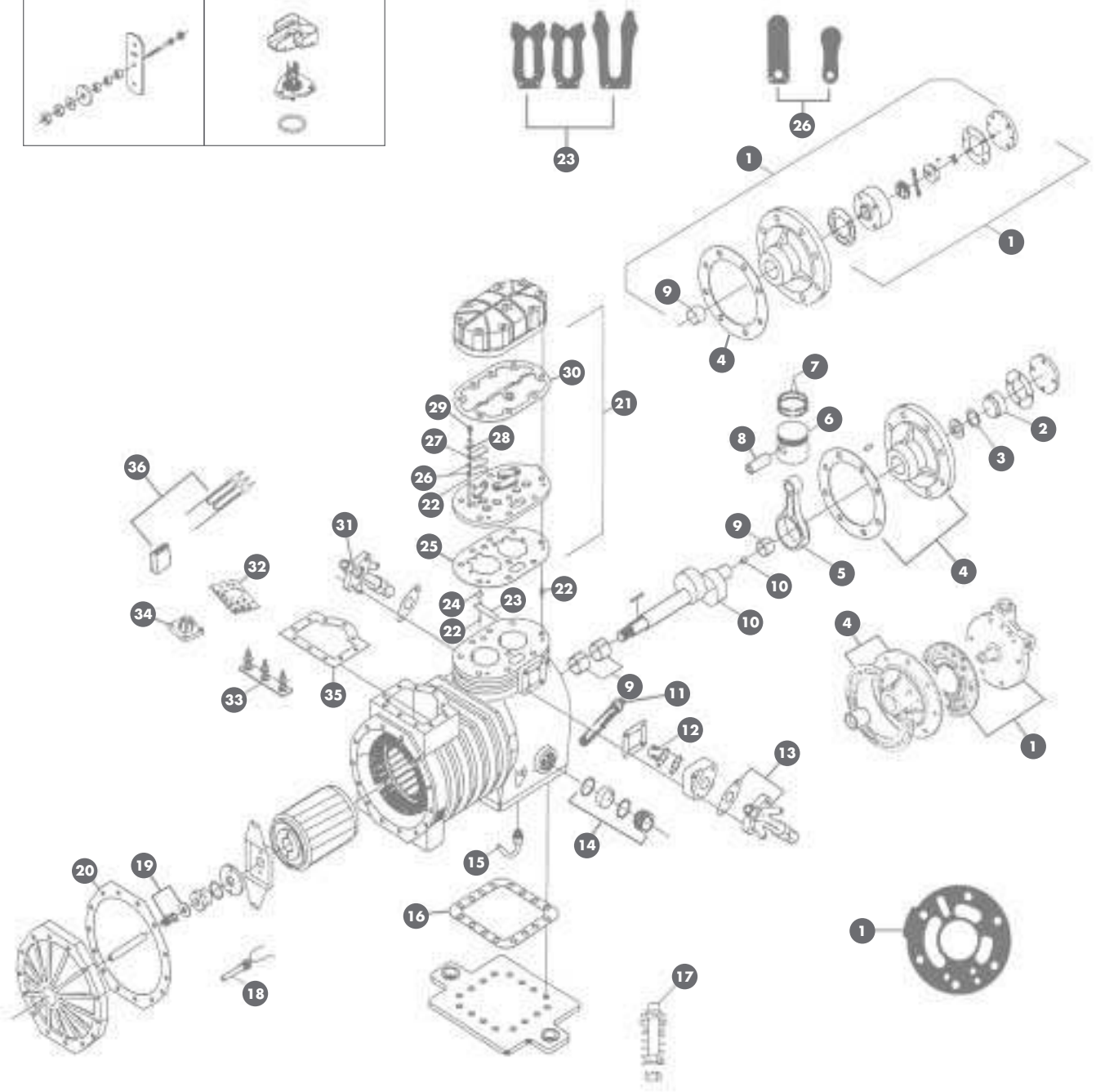


FRIGIKING CT - 215 D
CT - 423 D

KIT TERMINALES	33	TERMINALES HERMÉTICOS	34
			



Copeland y/DWM Copeland son marcas registradas de Copeland Corporation, U.S.A.

- | | | | |
|-----------|---|-----------|--|
| 0 | <i>KIT</i> 1700 Juego de juntas DL | 15 | <i>VSG</i> 1002 Válvula retención aceite, curva |
| | <i>KIT</i> 1750 Juego juntas DLHA | 16 | <i>GKT</i> 1701 Junta tapa cárter |
| 1 | <i>PMP</i> 1700 Bomba aceite DL | 17 | <i>AMR</i> 1700 Kit 4 amortiguadores muelle |
| | <i>PMP</i> 1701 Bomba aceite + palier DL | 18 | <i>HTR</i> 1700 Resistencia cárter interior, 70W 220V |
| | <i>PMP</i> 1750 Bomba aceite DLHA | 19 | <i>WAS</i> 1700 Arandela rotor |
| | <i>GKT</i> 1259 Junta bomba aceite DLHA | | <i>SPG</i> 1701 Muelle tope rotor |
| 2 | <i>PLU</i> 1700 Tapón tope palier | 20 | <i>GKT</i> 1700 Junta tapa aspiración |
| 3 | <i>SPG</i> 1700 Arandela muelle tope palier | 21 | <i>PLT</i> 1700 Plato válv. DLL + DLSG + CT - 215D + CT - 423D |
| 4 | <i>HSG</i> 1700 Contra palier aluminio DL | | <i>PLT</i> 1720 Plato válvulas DLE + DLF + DLJ |
| | <i>HSG</i> 1750 Contra palier + cojinete DLHA | | <i>PLT</i> 1750 Plato válvulas DLHA |
| | <i>GKT</i> 1202 Junta cuerpo bomba | 22 | <i>PIN</i> 1000 Bulón sujeción lámina asp. y desc. |
| 5 | <i>ROD</i> 1700 Biela DLE + DLJ + DLL + CT - 215D; - 0,25 mm; - 0,50 mm | | <i>PIN</i> 1250 Bulón sujeción plato aspiración |
| | <i>ROD</i> 1710 Biela DLSG + CT - 423D; - 0,25 mm; - 0,50 mm | 23 | <i>VAL</i> 1010 Lámina asp. DL + DLSG + CT - 215D + CT - 423D |
| | <i>ROD</i> 1730 Biela DLF | | <i>VAL</i> 1720 Lámina aspiración DLE |
| | <i>ROD</i> 1750 Biela DLHA | | <i>VAL</i> 1740 Lámina aspiración DLF + DLJ |
| 6 | <i>PST</i> 1220 Pistón + bulón DLL + CT - 215D | | <i>VAL</i> 1750 Lámina aspiración DLHA |
| | <i>PST</i> 1710 Pistón + bulón DLSG + DLHA + CT - 423D | 24 | <i>PAD</i> 1000 Almohada lámina asp. DLL + DLSG |
| | <i>PST</i> 1720 Pistón + bulón DLE | | <i>PAD</i> 1720 Almohada lámina asp. DLE + DLF + DLJ |
| | <i>PST</i> 1730 Pistón + bulón DLF | | <i>PAD</i> 1750 Almohada lámina aspiración DLHA |
| | <i>PST</i> 1740 Pistón + bulón DLJ | 25 | <i>GKT</i> 1721 Junta plato válvulas DLL + CT - 215D |
| 7 | <i>SGM</i> 1220 Segmento DLL + CT - 215D | | <i>GKT</i> 1723 Junta plato válv. DLSG + DLHA + CT - 423D |
| | <i>SGM</i> 1230 Segmento fino DLSG + DLHA + CT - 423D; e = 1,57 mm | | <i>GKT</i> 1720 Junta plato válvulas DLE |
| | <i>SGM</i> 1231 Segmento grueso DLSG; e = 2,3 mm | | <i>GKT</i> 1730 Junta plato válvulas DLF |
| | <i>SGM</i> 1720 Segmento DLE | | <i>GKT</i> 1740 Junta plato válvulas DLJ |
| | <i>SGM</i> 1730 Segmento DLF | 26 | <i>VAL</i> 1000 Lámina descarga DLL + DLSG |
| | <i>SGM</i> 1740 Segmento DLJ | | <i>VAL</i> 1710 Lámina desc. DLE +DLF +DLJ +DLHA |
| 8 | <i>PIN</i> 1210 Bulón DLJ L = 45 mm Ø = 19 mm | 27 | <i>RTR</i> 1000 Fijación lámina descarga |
| | <i>PIN</i> 1220 Bulón DLL + CT - 215D L = 49 mm Ø = 19 mm | 28 | <i>LOK</i> 1203 Arandela bloqueaje tornillo |
| | <i>PIN</i> 1230 Bulón DLSG + DLHA + CT - 423D L = 51,2 Ø = 19 mm | 29 | <i>BLT</i> 1200 Tornillo fijación lámina descarga |
| | <i>PIN</i> 1720 Bulón DLE + DLF L = 37,3 mm Ø = 19 mm | 30 | <i>GKT</i> 1706 Junta culata |
| 9 | <i>BRG</i> 1700 Kit 3 cojinetes DL + DLSG + CT - 215 + 423D | 31 | <i>GRF</i> 1003 Grifo descarga soldar, 5/8" - DL + DLSG |
| | <i>BRG</i> 1750 Kit 3 cojinetes DLHA | | <i>GRF</i> 1004 Grifo descarga roscar, 5/8" - DL + DLSG |
| 10 | <i>CKS</i> 1700 Cigüeñal DLE + DLF + DLJ + DLL + CT - 215D | | <i>GRF</i> 1006 Grifo descarga soldar, 7/8" - DLHA |
| | <i>CKS</i> 1701 Cigüeñal DLSG + CT - 423D | | <i>GKT</i> 1702 Junta descarga |
| | <i>CKS</i> 1710 Cigüeñal DLEP + DLFP + DLJP + DLLP (con bomba) | 32 | <i>TER</i> 1700 Placa bornas 3 fases, completa |
| | <i>CKS</i> 1750 Cigüeñal DLHA | 33 | <i>TER</i> 1210 Kit 3 terminales en línea |
| | <i>PLU</i> 1701 Tapón cigüeñal DL + DLSG | 34 | <i>TER</i> 1225 Placa bornas 3 terminales, conexión tornillo |
| 11 | <i>SRO</i> 1700 Filtro aceite cárter roscado DLHA | | <i>TER</i> 1227 Placa bornas 3 terminales, conexión faston |
| 12 | <i>SRN</i> 1700 Filtro aspiración DL + CT - 215D | | <i>TER</i> 1874 Placa bornas 6 terminales, conexión faston |
| | <i>SRN</i> 1701 Filtro aspiración DLSG + CT - 423D | | <i>BLK</i> 1200 Bloque conector terminales, baquelita |
| | <i>SRN</i> 1203 Filtro aspiración DLHA | | <i>RNG</i> 1238 Tórica terminal |
| 13 | <i>GRF</i> 1005 Grifo aspiración, soldar 7/8" DL (2 CV) | 35 | <i>GKT</i> 1230 Junta placa de bornas |
| | <i>GRF</i> 1010 Grifo aspiración, soldar 1 1/8" DL (3 + 4 CV) + DLHA | 36 | <i>SEN</i> 1002 Termistancia 100°C, rojo |
| | <i>GKT</i> 1237 Junta ovalada grifo aspiración | | <i>SEN</i> 1005 Relé Kriwan INT - 69, 220V. |
| 14 | <i>GLS</i> 1700 Visor aceite, roscar | | |
| | <i>GLS</i> 1000 Visor aceite, 3 tornillos | | |
| | <i>RNG</i> 1035 Tórica visor aceite | | |
| | <i>RNG</i> 1076 Tórica visor aceite roscar | | |